

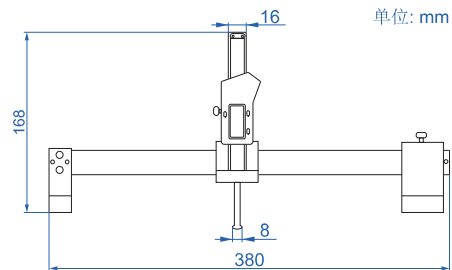
# 尖心轨降低值测量尺

## 型号 4986-100

数据  
传输



- 符合企业标准
- 测量尖轨降低值、心轨降低值
- 按键功能: 置零, 开/关, 公/英制转换, 数值预置
- 不锈钢尺身
- CR2032 电池
- 工作温度: 0°C~40°C
- 可选附件: 数据传输线 (型号7302-22), 无线传输发射器 (型号7315-22, 需选配接收器7315-2/3/6/7/8/9)



### 技术参数

测量范围	分辨率	精度	重复性	净重
-10~40mm/-0.4~1.6"	0.01mm/0.0005"	±0.1mm	0.03mm	1.1kg